

# Svensk designtidning

Publiceringar gjorda 2024-06-17



**Utfärdad av Patent- och registreringsverket Design- och varumärkesavdelningen**

Box 530

826 27 SÖDERHAMN

Tel: 08-782 28 00

[www.prv.se](http://www.prv.se)

[kundsupport@prv.se](mailto:kundsupport@prv.se)

## INNEHÅLLSFÖRTECKNING

Önskar du information om beslut kan du söka i Svensk Designdatabas

Nationella kungörelser

01 - Designregistreringar	1
06 - Förnyelser	30
09 - Avförda registreringar	31

**01 - Designregistreringar****Registreringsnummer 85468 - 85468**

Den som vill invända mot en registrering ska göra det inom två månader från kungörelsedagen (samma dag som registreringsdagen).

Invändningen skall innehålla:

Invändarens namn eller firma samt postadress.

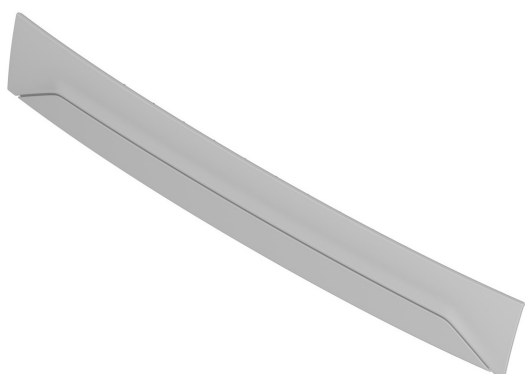
Om invändaren är företrädd av ombud, ombudets namn och postadress.

Uppgift om de omständigheter som åberopas till grund för invändningen.

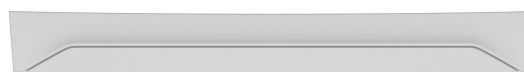
Invändningen ska vara undertecknad av invändaren eller dennes ombud.

Invändningen och andra handlingar som åberopas ska ges in i två exemplar.

---

**Ärendenummer:****2024-0027****Registreringsnummer:****85468**

1 - 1



1 - 2



1 - 3



1 - 4



1 - 5



1 - 6



1 - 7

Produkt Nr 1: Panel för motorfordon  
Klasser (LOC 14): 12-16  
Formgivare: Ismail Ovacik  
Nilssonsberg 14, lgh 110, 411 43 Göteborg, Sverige. (1)  
Dejan Tomic  
Kung Sverres gata 64, 417 28 Göteborg, Sverige. (1)  
Joakim Sällberg  
Nordostpassagen 52/1103 , 413 11 Göteborg, Sverige. (1)  
Sinisa Brigljevic  
Spatzenweg 6, 71409 Schwaikheim, Tyskland. (1)  
Patrik Palovaara  
Jons väg 42C, 433 75 Jonsered, Sverige. (1)

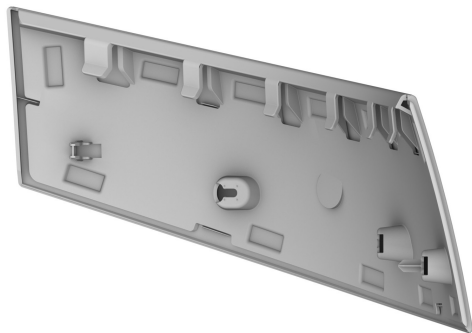
---



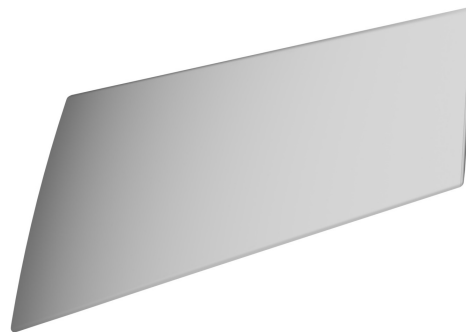
2 - 1



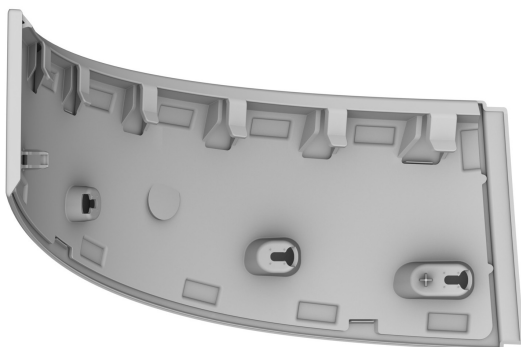
2 - 2



2 - 3



2 - 4



2 - 5

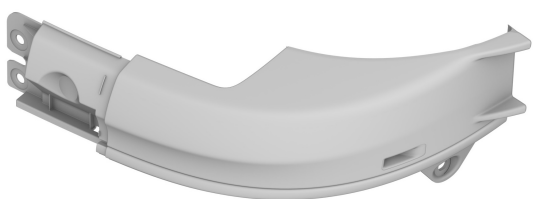


2 - 6

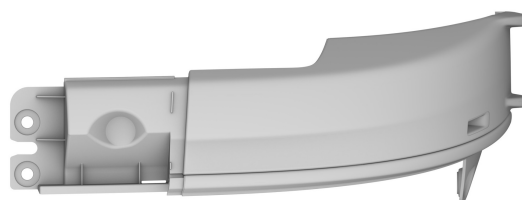


2 - 7

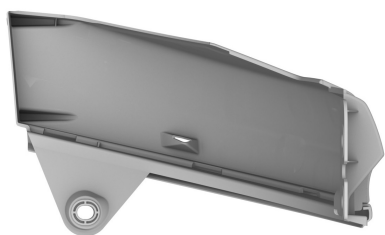
Produkt Nr 2: Panel för motorfordon  
Klasser (LOC 14): 12-16  
Formgivare: Ismail Ovacik  
Nilssonsberg 14, lgh 110, 411 43 Göteborg, Sverige. (2)  
Dejan Tomic  
Kung Sverres gata 64, 417 28 Göteborg, Sverige. (2)  
Joakim Sällberg  
Nordostpassagen 52/1103 , 413 11 Göteborg, Sverige. (2)  
Sinisa Brigljevic  
Spatzenweg 6, 71409 Schwaikheim, Tyskland. (2)  
Patrik Palovaara  
Jons väg 42C, 433 75 Jonsered, Sverige. (2)



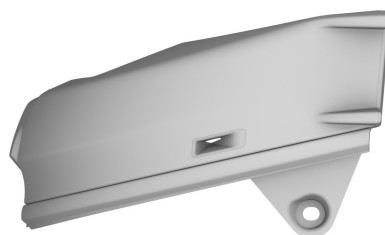
3 - 1



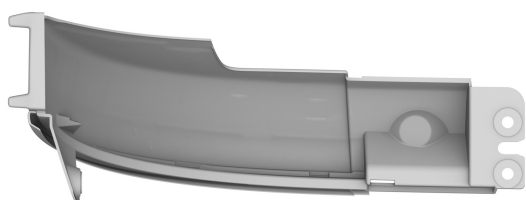
3 - 2



3 - 3



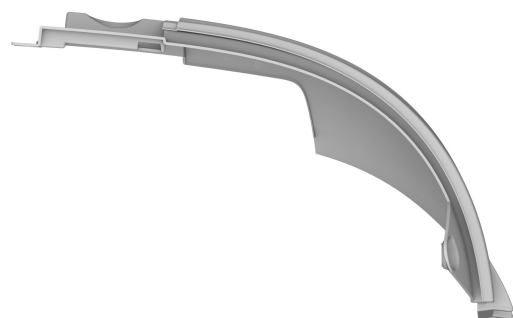
3 - 4



3 - 5



3 - 6



3 - 7

Produkt Nr 3: Panel för motorfordon  
Klasser (LOC 14): 12-16  
Formgivare: Ismail Ovacik  
Nilssonsberg 14, lgh 110, 411 43 Göteborg, Sverige. (3)

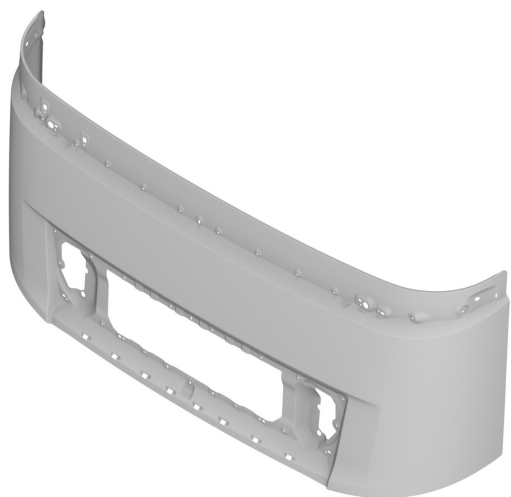
---

Dejan Tomic  
Kung Sverres gata 64, 417 28 Göteborg, Sverige. (3)

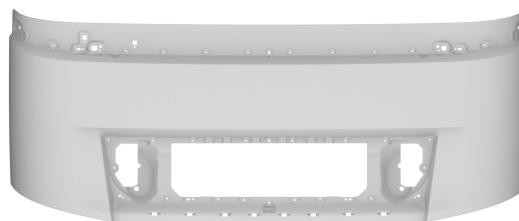
Joakim Sällberg  
Nordostpassagen 52/1103 , 413 11 Göteborg, Sverige. (3)

Sinisa Brigljevic  
Spatzenweg 6, 71409 Schwaikheim, Tyskland. (3)

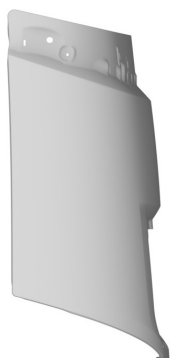
Patrik Palovaara  
Jons väg 42C, 433 75 Jonsered, Sverige. (3)



4 - 1



4 - 2

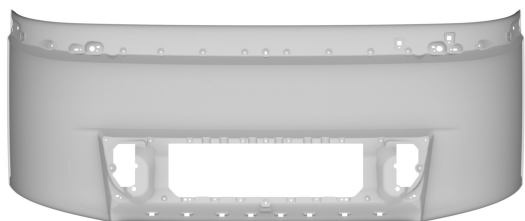


4 - 3



4 - 4





4 - 5



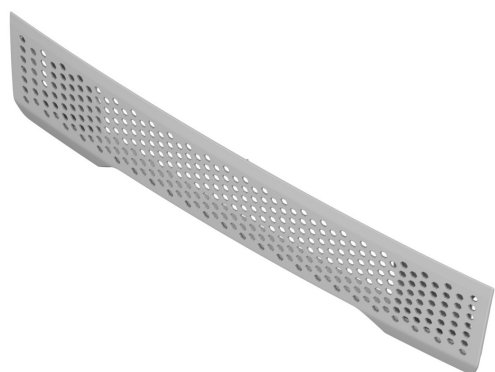
4 - 6



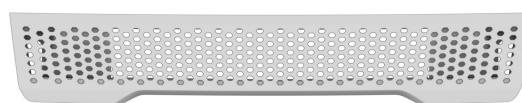
4 - 7

Produkt Nr 4: Panel för motorfordon  
Klasser (LOC 14): 12-16  
Formgivare: Ismail Ovacik  
Nilssonsberg 14, lgh 110, 411 43 Göteborg, Sverige. (4)  
Dejan Tomic  
Kung Sverres gata 64, 417 28 Göteborg, Sverige. (4)  
Joakim Sällberg  
Nordostpassagen 52/1103 , 413 11 Göteborg, Sverige. (4)  
Sinisa Brigljevic  
Spatzenweg 6, 71409 Schwaikheim, Tyskland. (4)  
Patrik Palovaara  
Jons väg 42C, 433 75 Jonsered, Sverige. (4)

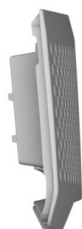
---



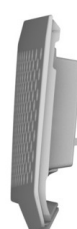
5 - 1



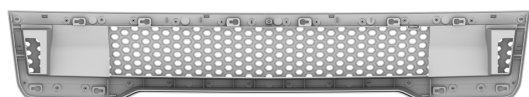
5 - 2



5 - 3



5 - 4



5 - 5

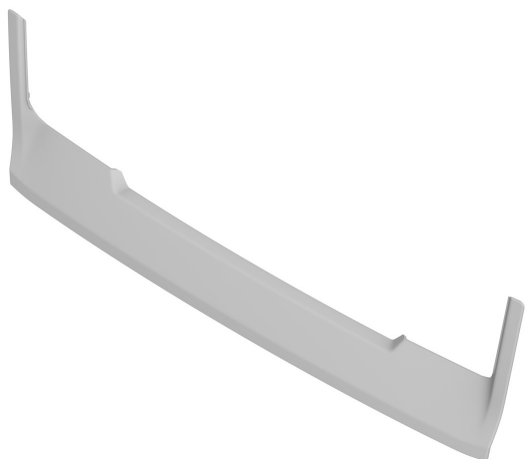


5 - 6



5 - 7

Produkt Nr 5: Panel för motorfordon  
Klasser (LOC 14): 12-16  
Formgivare: Ismail Ovacik  
Nilssonsberg 14, lgh 110, 411 43 Göteborg, Sverige. (5)  
Dejan Tomic  
Kung Sverres gata 64, 417 28 Göteborg, Sverige. (5)  
Joakim Sällberg  
Nordostpassagen 52/1103 , 413 11 Göteborg, Sverige. (5)  
Sinisa Brigljevic  
Spatzenweg 6, 71409 Schwaikheim, Tyskland. (5)  
Patrik Palovaara  
Jons väg 42C, 433 75 Jonsered, Sverige. (5)



6 - 1



6 - 2



6 - 3



6 - 4



6 - 5



6 - 6



6 - 7

Produkt Nr 6: Panel för motorfordon  
Klasser (LOC 14): 12-16  
Formgivare: Ismail Ovacik  
Nilssonsberg 14, lgh 110, 411 43 Göteborg, Sverige. (6)

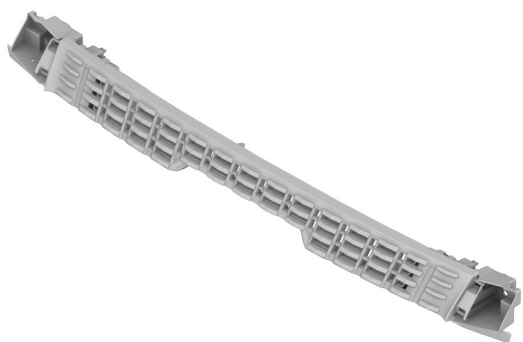
---

Dejan Tomic  
Kung Sverres gata 64, 417 28 Göteborg, Sverige. (6)

Joakim Sällberg  
Nordostpassagen 52/1103 , 413 11 Göteborg, Sverige. (6)

Sinisa Brigljevic  
Spatzenweg 6, 71409 Schwaikheim, Tyskland. (6)

Patrik Palovaara  
Jons väg 42C, 433 75 Jonsered, Sverige. (6)



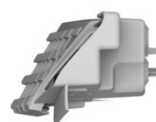
7 - 1



7 - 2



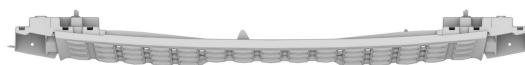
7 - 3



7 - 4



7 - 5



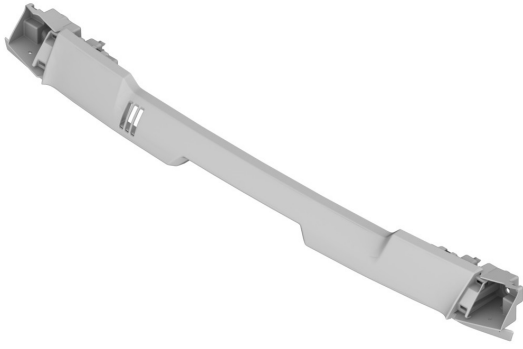
7 - 6



7 - 7

Produkt Nr 7: Panel för motorfordon  
Klasser (LOC 14): 12-16  
Formgivare: Ismail Ovacik  
Nilssonsberg 14, lgh 110, 411 43 Göteborg, Sverige. (7)  
Dejan Tomic  
Kung Sverres gata 64, 417 28 Göteborg, Sverige. (7)  
Joakim Sällberg  
Nordostpassagen 52/1103 , 413 11 Göteborg, Sverige. (7)  
Sinisa Brigljevic  
Spatzenweg 6, 71409 Schwaikheim, Tyskland. (7)  
Peter Reuterberg  
Garnisonsvägen 15, 442 66 Marstrand, Sverige. (7)

---



8 - 1



8 - 2



8 - 3



8 - 4



8 - 5

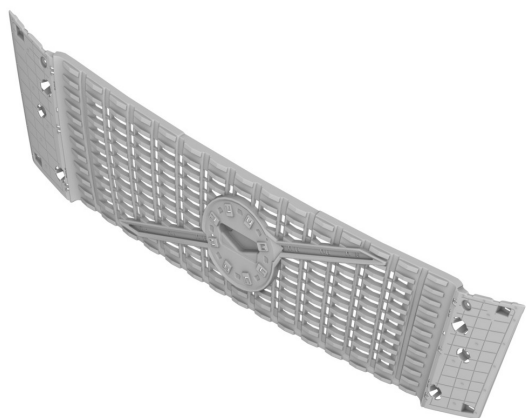


8 - 6

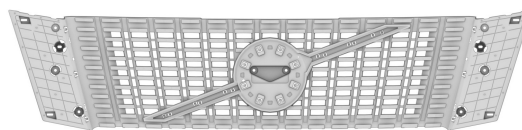


8 - 7

Produkt Nr 8: Panel för motorfordon  
Klasser (LOC 14): 12-16  
Formgivare: Ismail Ovacik  
Nilssonsberg 14, lgh 110, 411 43 Göteborg, Sverige. (8)  
Dejan Tomic  
Kung Sverres gata 64, 417 28 Göteborg, Sverige. (8)  
Joakim Sällberg  
Nordostpassagen 52/1103 , 413 11 Göteborg, Sverige. (8)  
Sinisa Brigljevic  
Spatzenweg 6, 71409 Schwaikheim, Tyskland. (8)  
Peter Reuterberg  
Garnisonsvägen 15, 442 66 Marstrand, Sverige. (8)



9 - 1



9 - 2

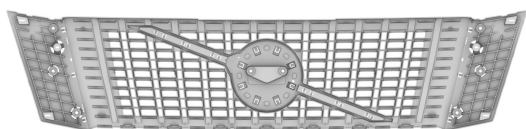




9 - 3



9 - 4



9 - 5



9 - 6



9 - 7

Produkt Nr 9: Panel för motorfordon  
Klasser (LOC 14): 12-16  
Formgivare: Ismail Ovacik  
Nilssonsberg 14, lgh 110, 411 43 Göteborg, Sverige. (9)

---

Dejan Tomic  
Kung Sverres gata 64, 417 28 Göteborg, Sverige. (9)

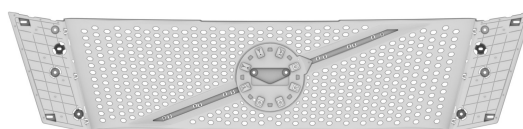
Joakim Sällberg  
Nordostpassagen 52/1103 , 413 11 Göteborg, Sverige. (9)

Sinisa Brigljevic  
Spatzenweg 6, 71409 Schwaikheim, Tyskland. (9)

Peter Reuterberg  
Garnisonsvägen 15, 442 66 Marstrand, Sverige. (9)



10 - 1



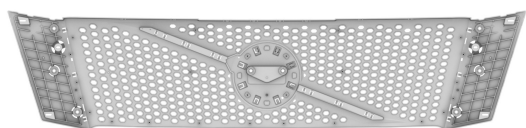
10 - 2



10 - 3



10 - 4



10 - 5



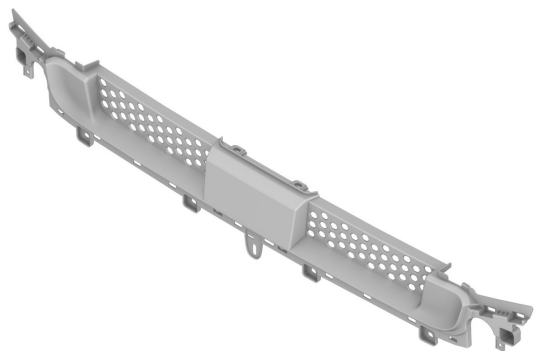
10 - 6



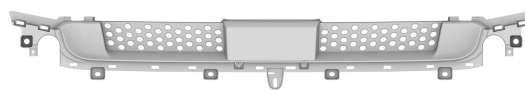
10 - 7

Produkt Nr 10: Panel för motorfordon  
Klasser (LOC 14): 12-16  
Formgivare: Ismail Ovacik  
Nilssonsberg 14, lgh 110, 411 43 Göteborg, Sverige. (10)  
Dejan Tomic  
Kung Sverres gata 64, 417 28 Göteborg, Sverige. (10)  
Joakim Sällberg  
Nordostpassagen 52/1103 , 413 11 Göteborg, Sverige. (10)  
Sinisa Brigljevic  
Spatzenweg 6, 71409 Schwaikheim, Tyskland. (10)  
Peter Reuterberg  
Garnisonsvägen 15, 442 66 Marstrand, Sverige. (10)

---



11 - 1



11 - 2



11 - 3



11 - 4



11 - 5

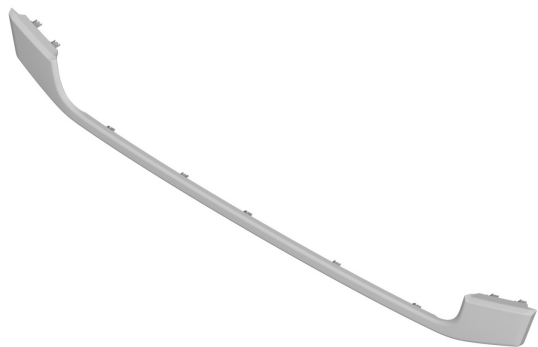


11 - 6



11 - 7

Produkt Nr 11: Panel för motorfordon  
Klasser (LOC 14): 12-16  
Formgivare: Ismail Ovacik  
Nilssonsberg 14, lgh 110, 411 43 Göteborg, Sverige. (11)  
Dejan Tomic  
Kung Sverres gata 64, 417 28 Göteborg, Sverige. (11)  
Joakim Sällberg  
Nordostpassagen 52/1103 , 413 11 Göteborg, Sverige. (11)  
Sinisa Brigljevic  
Spatzenweg 6, 71409 Schwaikheim, Tyskland. (11)  
Peter Reuterberg  
Garnisonsvägen 15, 442 66 Marstrand, Sverige. (11)



12 - 1



12 - 2



12 - 3



12 - 4



12 - 5



12 - 6



12 - 7

Produkt Nr 12: Panel för motorfordon  
Klasser (LOC 14): 12-16  
Formgivare: Ismail Ovacik  
Nilssonsberg 14, lgh 110, 411 43 Göteborg, Sverige. (12)

---

Dejan Tomic  
Kung Sverres gata 64, 417 28 Göteborg, Sverige. (12)

Joakim Sällberg  
Nordostpassagen 52/1103 , 413 11 Göteborg, Sverige. (12)

Sinisa Brigljevic  
Spatzenweg 6, 71409 Schwaikheim, Tyskland. (12)

Peter Reuterberg  
Garnisonsvägen 15, 442 66 Marstrand, Sverige. (12)



13 - 1



13 - 2



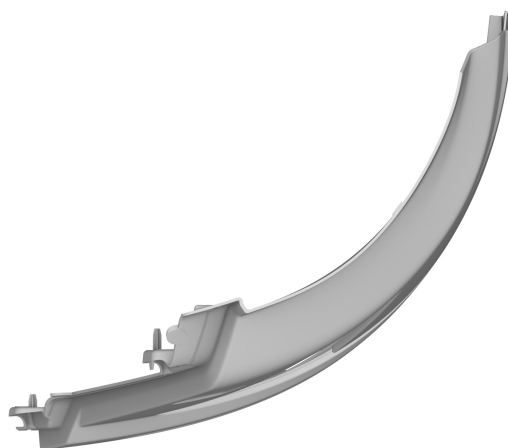
13 - 3



13 - 4



13 - 5



13 - 6

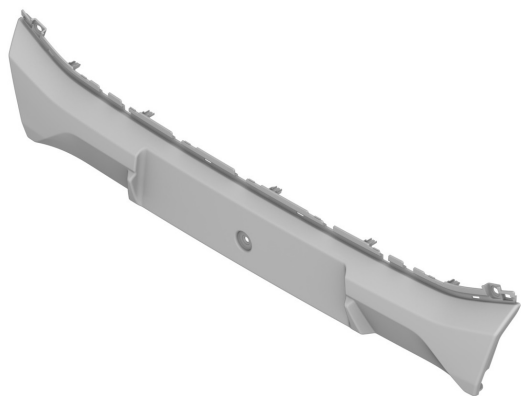


13 - 7

Produkt Nr 13: Panel för motorfordon  
Klasser (LOC 14): 12-16  
Formgivare: Ismail Ovacik  
Nilssonsberg 14, lgh 110, 411 43 Göteborg, Sverige. (13)  
Dejan Tomic  
Kung Sverres gata 64, 417 28 Göteborg, Sverige. (13)  
Joakim Sällberg  
Nordostpassagen 52/1103 , 413 11 Göteborg, Sverige. (13)  
Sinisa Brigljevic  
Spatzenweg 6, 71409 Schwaikheim, Tyskland. (13)  
Peter Reuterberg  
Garnisonsvägen 15, 442 66 Marstrand, Sverige. (13)

---





14 - 1



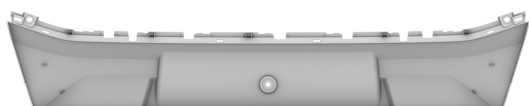
14 - 2



14 - 3



14 - 4



14 - 5



14 - 6



14 - 7

Produkt Nr 14: Panel för motorfordon  
Klasser (LOC 14): 12-16  
Formgivare: Ismail Ovacik  
Nilssonsberg 14, lgh 110, 411 43 Göteborg, Sverige. (14)  
Dejan Tomic  
Kung Sverres gata 64, 417 28 Göteborg, Sverige. (14)  
Joakim Sällberg  
Nordostpassagen 52/1103 , 413 11 Göteborg, Sverige. (14)  
Sinisa Brigljevic  
Spatzenweg 6, 71409 Schwaikheim, Tyskland. (14)  
Peter Reuterberg  
Garnisonsvägen 15, 442 66 Marstrand, Sverige. (14)



15 - 1



15 - 2



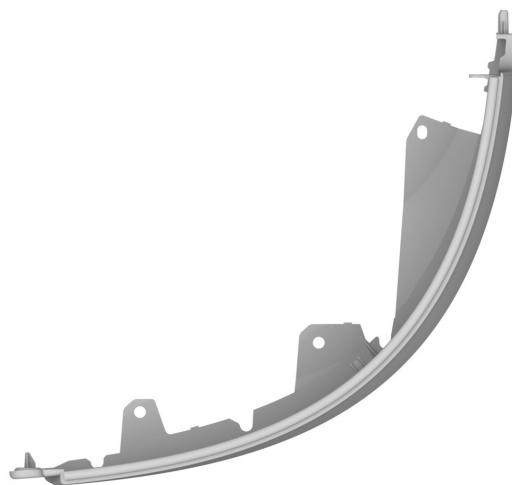
15 - 3



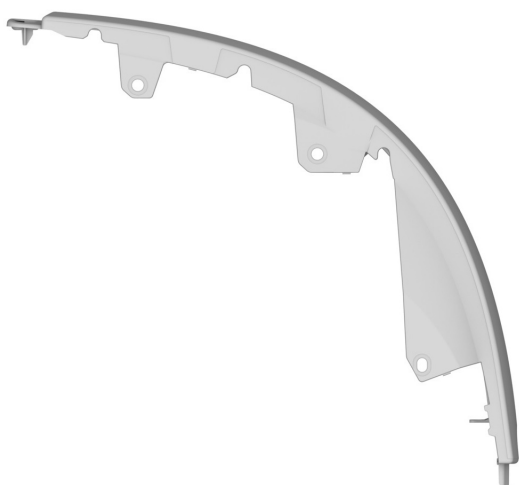
15 - 4



15 - 5



15 - 6



15 - 7

Produkt Nr 15: Panel för motorfordon  
Klasser (LOC 14): 12-16  
Formgivare: Ismail Ovacik  
Nilssonsberg 14, lgh 110, 411 43 Göteborg, Sverige. (15)

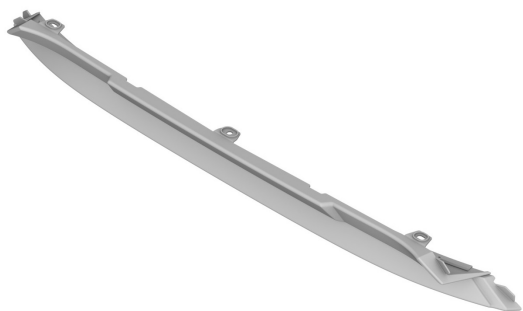
---

Dejan Tomic  
Kung Sverres gata 64, 417 28 Göteborg, Sverige. (15)

Joakim Sällberg  
Nordostpassagen 52/1103 , 413 11 Göteborg, Sverige. (15)

Sinisa Brigljevic  
Spatzenweg 6, 71409 Schwaikheim, Tyskland. (15)

Peter Reuterberg  
Garnisonsvägen 15, 442 66 Marstrand, Sverige. (15)



16 - 1



16 - 2



16 - 3



16 - 4



16 - 5



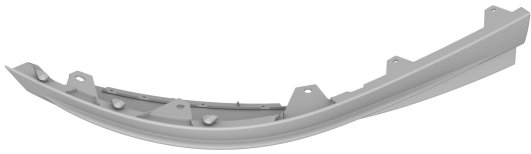
16 - 6



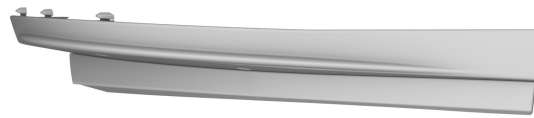
16 - 7

Produkt Nr 16: Panel för motorfordon  
Klasser (LOC 14): 12-16  
Formgivare: Ismail Ovacik  
Nilssonsberg 14, lgh 110, 411 43 Göteborg, Sverige. (16)  
Dejan Tomic  
Kung Sverres gata 64, 417 28 Göteborg, Sverige. (16)  
Joakim Sällberg  
Nordostpassagen 52/1103 , 413 11 Göteborg, Sverige. (16)  
Sinisa Brigljevic  
Spatzenweg 6, 71409 Schwaikheim, Tyskland. (16)  
Peter Reuterberg  
Garnisonsvägen 15, 442 66 Marstrand, Sverige. (16)

---



17 - 1



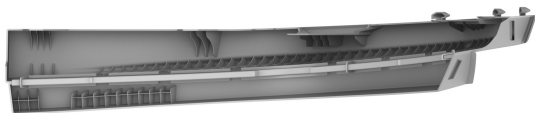
17 - 2



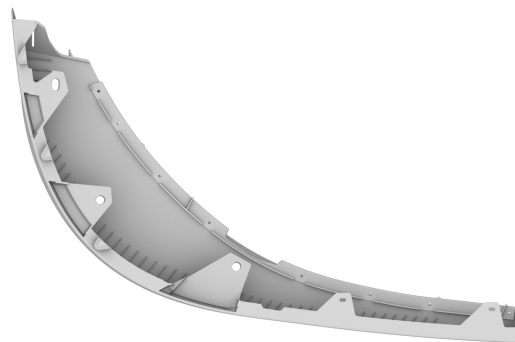
17 - 3



17 - 4



17 - 5



17 - 6



## 17 - 7

Produkt Nr 17: Panel för motorfordon  
Klasser (LOC 14): 12-16  
Formgivare: Ismail Ovacik  
Nilssonsberg 14, lgh 110, 411 43 Göteborg, Sverige. (17)  
Dejan Tomic  
Kung Sverres gata 64, 417 28 Göteborg, Sverige. (17)  
Joakim Sällberg  
Nordostpassagen 52/1103 , 413 11 Göteborg, Sverige. (17)  
Sinisa Brigljevic  
Spatzenweg 6, 71409 Schwaikheim, Tyskland. (17)  
Peter Reuterberg  
Garnisonsvägen 15, 442 66 Marstrand, Sverige. (17)

Innehavare: Volvo Truck Corporation  
., 405 08 Göteborg, Sverige.

Ombud: AWA Sweden AB  
Matrosgatan 1, 200 71 Malmö, Sverige.

Ingivningsdag: 2024-02-09  
Registrerad/kungjord: 2024-06-17  
Giltig t.o.m.: 2029-02-09

---

---

**06 - Förnyelser**

---

**Reg nr**

84681

**Beslutsdatum**

2024-06-17

**Förnyad till och med**

2030-03-16



## 09 - Avförda registreringar

---

84340

---